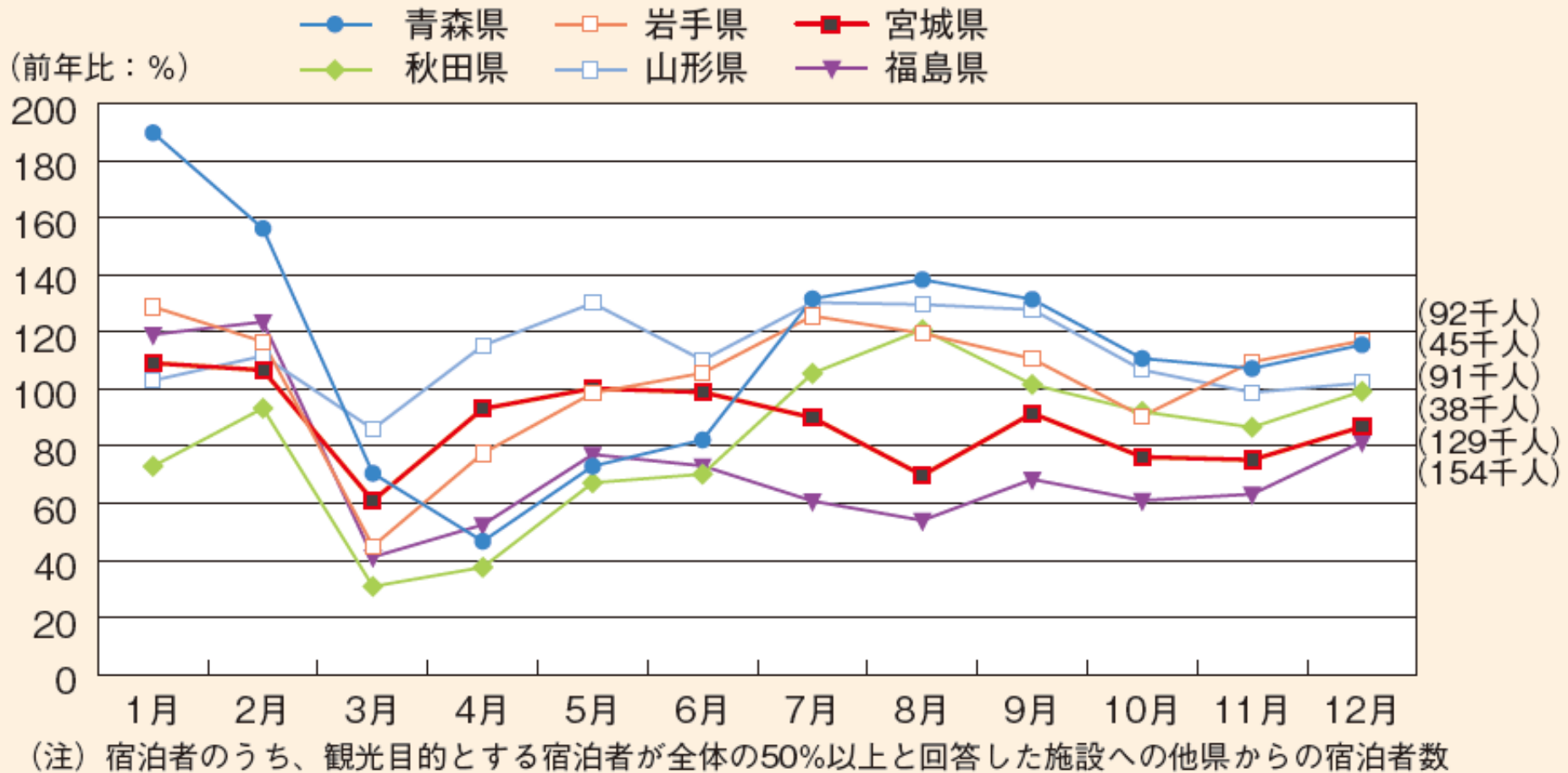


各県毎の他県からの宿泊者数対前年同月比 (平成23年/平成22年)の推移(観光客中心の施設)



注: 本図表の原資料は、観光庁「宿泊旅行統計調査」

出典: 国土交通省「平成23年度版国土交通白書」をもとに、標題を修正

前頁の図の詳細情報

前頁の図の標題		各県毎の他県からの宿泊者数対前年同月比(平成23年／平成22年)の推移(観光客中心の施設)
同図のポイント		<ul style="list-style-type: none"> ・福島県では、平成23年3月に前年同月比で約6割減、12月時点でなお前年同月比約2割減である。 ・宮城県も、震災以降、前年同月比が概ねマイナスで推移している。
出典の詳細	資料名	国土交通省「平成23年度版国土交通白書」第I部第1章第1節1図表21<2012年7月>
	標題	各県毎の他県からの宿泊者数対前年同月比(H23／H22)の推移(観光客中心の施設)
	URL	http://www.mlit.go.jp/hakusyo/mlit/h23/hakusho/h24/pdf/np111000.pdf
原資料の詳細	原資料名	観光庁「宿泊旅行統計調査」平成23年1月～12月分(年の確定値)<2011年6月>
	標題	第9表「年、月(12区分及び四半期)、施設所在地(47区分及び運輸局等)、宿泊目的割合、居住地(2区分)別延べ宿泊者数」
	URL	http://www.mlit.go.jp/kankocho/siryou/toukei/shukuhakutoukei.html
キーワード		宿泊者数、観光