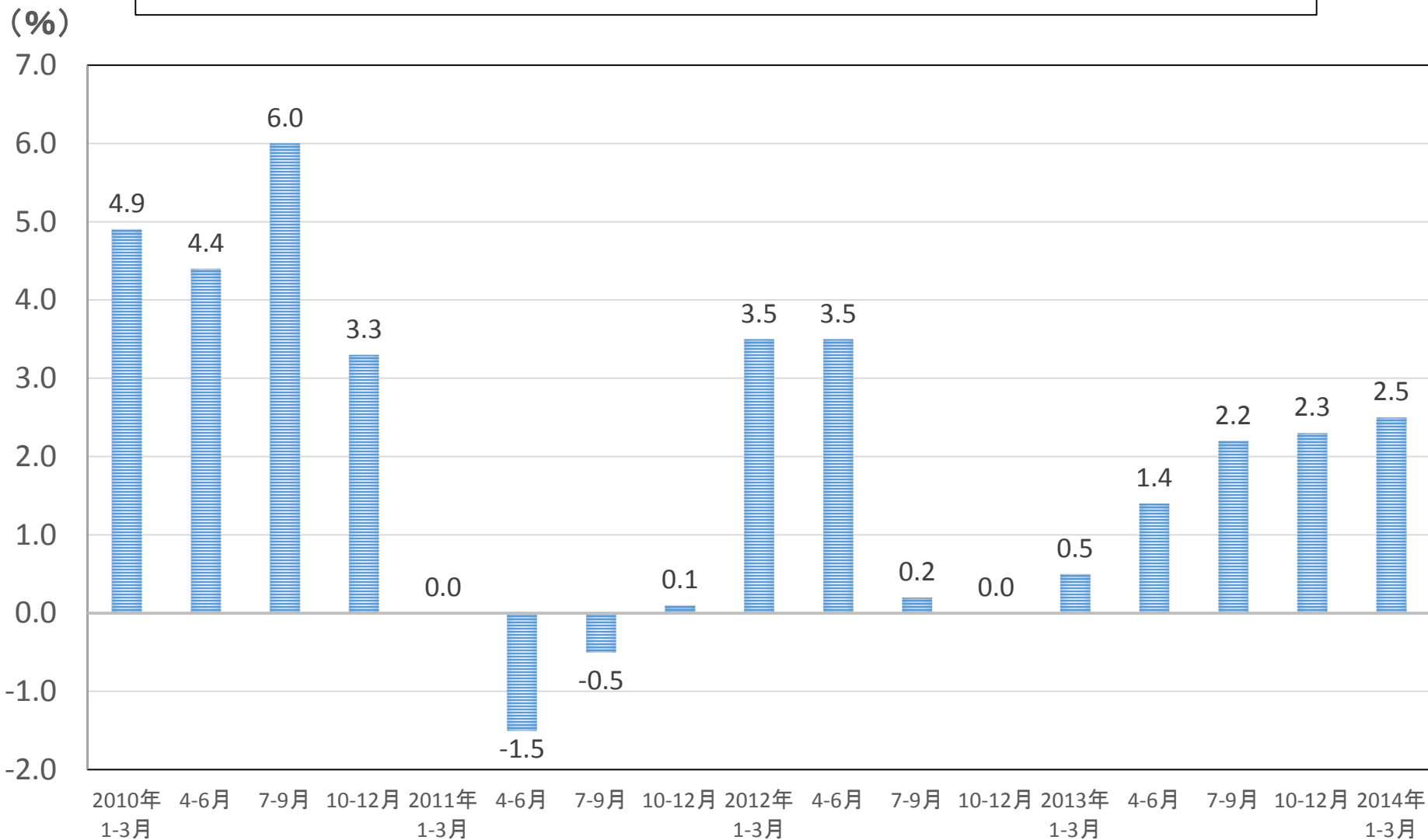


実質GDP増加率の推移 (国内総生産(支出側) 実質(連鎖方式) 四半期)



出典:内閣府「2013年度国民経済計算確報」より作成

前頁の図の詳細情報

前頁の図の標題		実質GDP増加率の推移
同図のポイント		東日本大震災発生後の2011年4月－6月期、7月－9月期はマイナスとなっている。
出典の 詳細	資料名	内閣府「2013年度国民経済計算確報」＜2014年＞
	標題	国内総生産(支出側) 実質(連鎖方式) 四半期
	URL	http://www.esri.cao.go.jp/jp/sna/data/data_list/kakuhou/files/h25/h25_kaku_top.html
キーワード		国内総生産、実質GDP、増加率