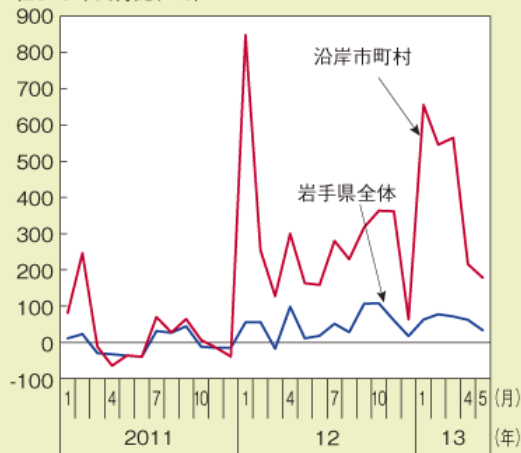


# 東北3県における住宅着工戸数の推移 (被災後から2013年5月まで)

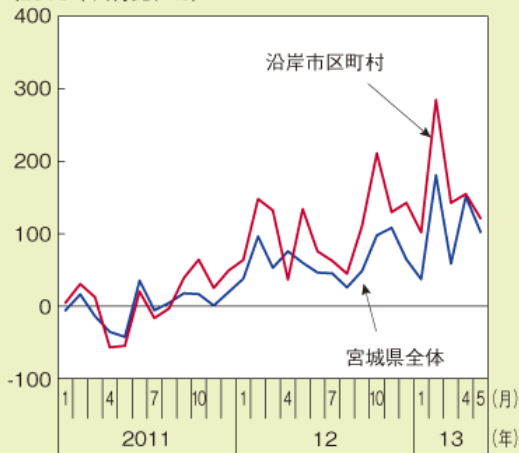
## ① 岩手県

(2010年同月比、%)



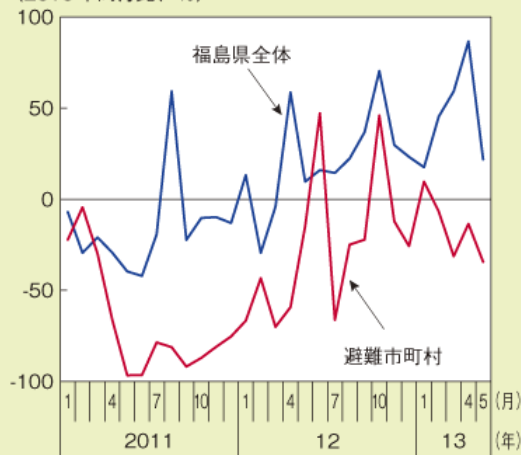
## ② 宮城県

(2010年同月比、%)



## ③ 福島県

(2010年同月比、%)



(備考) 1. 国土交通省「建築着工統計」、消防庁「平成23年東北地方太平洋沖地震について」(2013年3月26日)により作成。  
2. 沿岸市(区)町村は、海岸を持つ市(区)町村。  
3. 避難市町村は、警戒区域、計画的避難区域、旧緊急時避難準備区域を含む市町村。警戒区域は、東京電力福島第一原子力発電所から半径20km圏内の区域。計画的避難区域は、事故発生から1年の期間内に積算線量が20ミリシーベルトに達するおそれのある区域。旧緊急時避難準備区域は、緊急時に屋内退避あるいは別の場所に避難する必要があった区域。

注: 本図表の原資料は、国土交通省「建築着工統計」、消防庁「平成23年東北地方太平洋沖地震について」(2013年3月26日)  
出典: 内閣府「平成25年次経済財政報告」

# 前頁の図の詳細情報

前頁の図の標題		東北3県における住宅着工戸数の推移(被災後から2013年5月まで)
同図のポイント		<ul style="list-style-type: none"> <li>・岩手県や宮城県では、2012年に入ってから増加ペースが高まっている。</li> <li>・福島県では、2012年半ば頃から2010年の水準を上回る月も見られ始めたことから、住宅再建が徐々に進みつつあると確認できる。</li> </ul>
出典の詳細	資料名	内閣府「平成25年次経済財政報告」第1章第1節2図表第1-1-20図<2013年7月>
	標題	東北3県の住宅再建の状況(1)東北3県における住宅着工戸数の推移①岩手県②宮城県③福島県
	URL	<a href="http://www5.cao.go.jp/j-j/wp/wp-je13/pdf/p01012_3.pdf">http://www5.cao.go.jp/j-j/wp/wp-je13/pdf/p01012_3.pdf</a>
原資料の詳細	原資料名1	国土交通省「建築着工統計」
	標題	建築着工統計(月次版:2007年3月~2015年9月現在)
	URL	<a href="http://www.e-stat.go.jp/SG1/estat/GL08020102.do?_toGL08020102_&amp;tclassID=000001011993&amp;cycleCode=1&amp;requestSender=search">http://www.e-stat.go.jp/SG1/estat/GL08020102.do?_toGL08020102_&amp;tclassID=000001011993&amp;cycleCode=1&amp;requestSender=search</a>
	原資料名2	消防庁「平成23年東北地方太平洋沖地震について」<2013年3月26日>
	URL	<a href="http://www.fdma.go.jp/bn/higaihou/pdf/jishin/147.pdf">http://www.fdma.go.jp/bn/higaihou/pdf/jishin/147.pdf</a>
キーワード		住宅再建、住宅着工戸数